



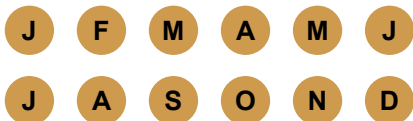
## Clairières et lisières de bois

### Niveau Apprentissage

#### Où relever la mission en France ?

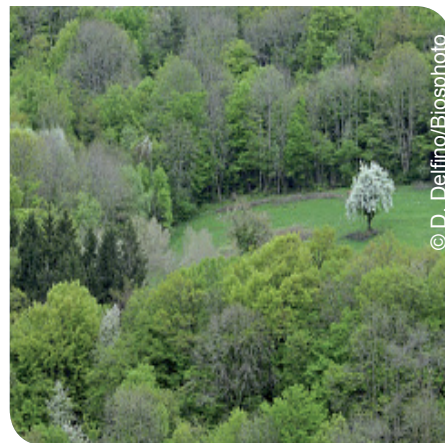


#### Quand effectuer la mission ?



#### Où chercher ?

- Partout en France



#### Votre mission

Prendre une photo d'une plante ou d'un animal de clairière ou de lisière.

#### Description

Vous êtes en pleine forêt, et voici soudain que les arbres laissent place aux herbes folles et aux fleurs, et que le soleil s'invite jusqu'au sol... Bienvenue dans une clairière forestière, à moins qu'il ne s'agisse de la lisière d'un bois. Ces zones de transition à la croisée de deux milieux participent à l'équilibre de la forêt et constituent des zones refuges pour certains animaux et végétaux.

Les clairières peuvent avoir une origine naturelle ou artificielle et de nombreux animaux tels que les cervidés participent fréquemment à leur entretien en broutant les arbrisseaux et les ronces envahissantes. Aussi propices à la formation de mares (l'interruption brutale de l'évapotranspiration des arbres peut conduire à une remontée de la nappe), les clairières présentent un intérêt majeur pour la biodiversité.

Le grand Tétrás parade dans les clairières durant la saison des amours et certains papillons tels que le Citron, le Machaon ou le Petit Mars changeant sont adeptes de ces milieux plus ouverts.

#### Caractères distinctifs

- Zone de transition entre la forêt et un milieu plus ouvert
- Présence d'espèces spécifiques

L'Observatoire de la Biodiversité des Forêts est un programme national de sciences participatives ouvert à tous ! Il a pour but d'obtenir, en France métropolitaine, des données qualitatives (observations et photographies) sur la biodiversité forestière pour compléter l'Inventaire National du Patrimoine Naturel.

Pour participer : <https://biodiversite-foret.fr/lobservatoire/2-comment-participer/>

